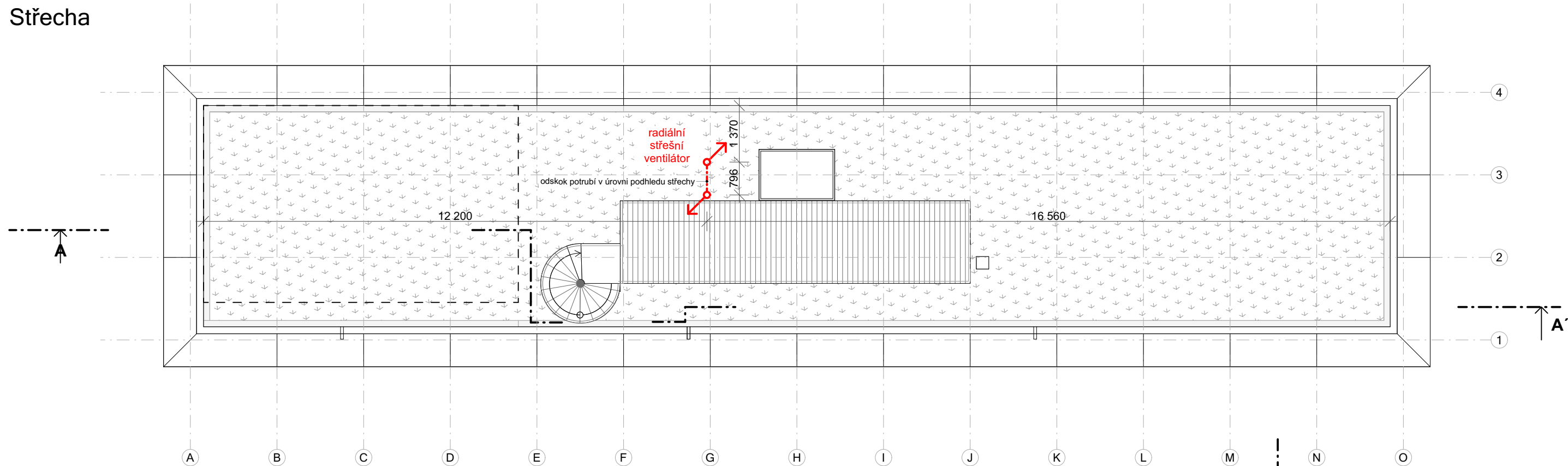
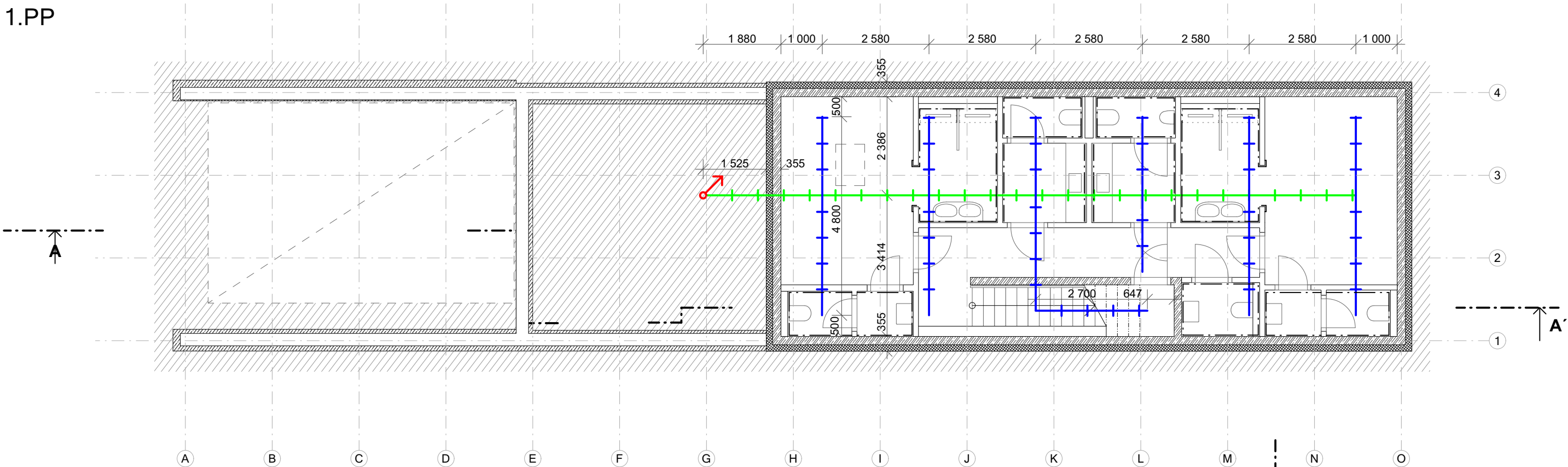


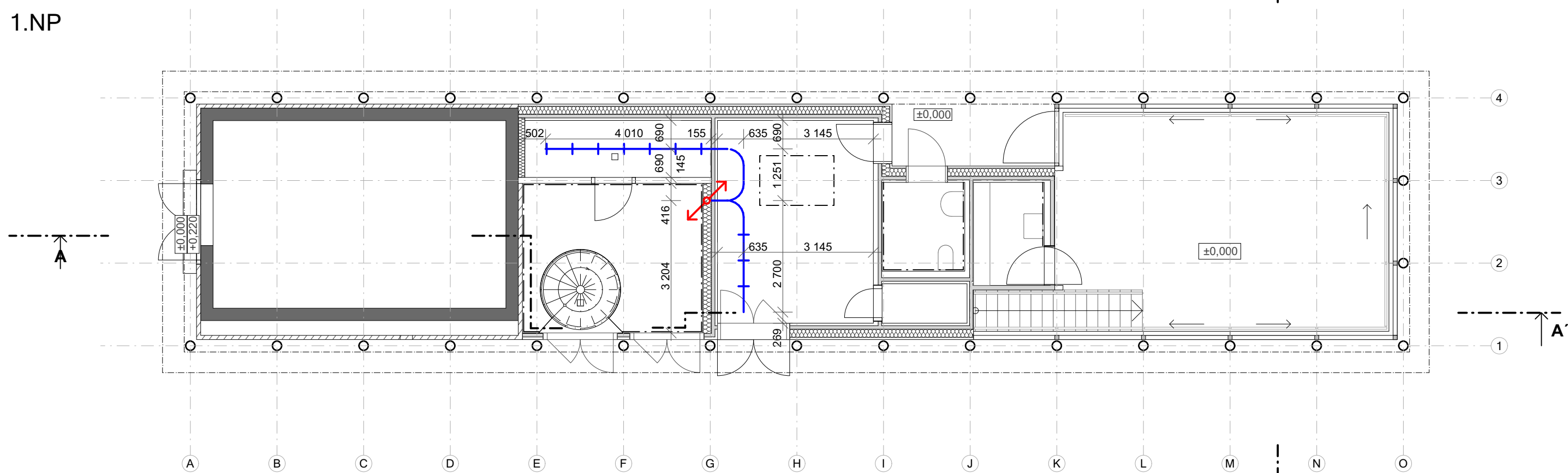
Sřecha






1.PP



1.NP



LEGENDA

-  Sběrné stoupací potrubí KG DN 150
Celková délka potrubí - 9,5 m
-  Drenážní potrubí perforované DN 80
Celková délka potrubí - 39,5 m
podtrubí uloženo ve štěrkovém loži pod podkladní deskou
-  Horizontální sběrné potrubí KG DN 125
Celková délka potrubí - 16,5 m
podtrubí uloženo ve štěrkovém loži pod podkladní deskou

kótováno v mm
±0,000= 276,480 m n.m. BpV

TENISOVÝ KLUB NA OŘECHOVCE

projekt
TENISOVÝ KLUB NA OŘECHOVCE
p.č. 1321, 1322, 1323/1, 1323/2, 2119/1
k.ú. Střešovice [729302]

investor
Městská část Praha 6
Čs. armády 23/601
160 52 Praha 6

generální projektant
Pavel Hnilička Architects+Planners, s.r.o.
Cukrovarnická 46, 162 00 Praha 6
IČ: 284 90 771
T: +420 233 344 575 E: info@phap.cz

zpracovatel části
Pavel Hnilička Architects+Planners, s.r.o.
Cukrovarnická 46, 162 00 Praha 6
IČ: 284 90 771
T: +420 233 344 575 E: info@phap.cz

zodpovědný projektant části
Ing. arch. Pavel Hnilička
autorizace
ČKA 03 126
paré číslo

formát	měřítko	datum	revize
5x A4	1:100	09/2021	00

stavební objekt
SO.01 - Tenisový klub

část
Architektonicko-stavební řešení

název výkresu

Výkres odvětrání radonu

085	DPS	SO.01	D.1.1.b.2
-----	-----	-------	-----------

projekt	fáze	číslo objektu	číslo výkresu